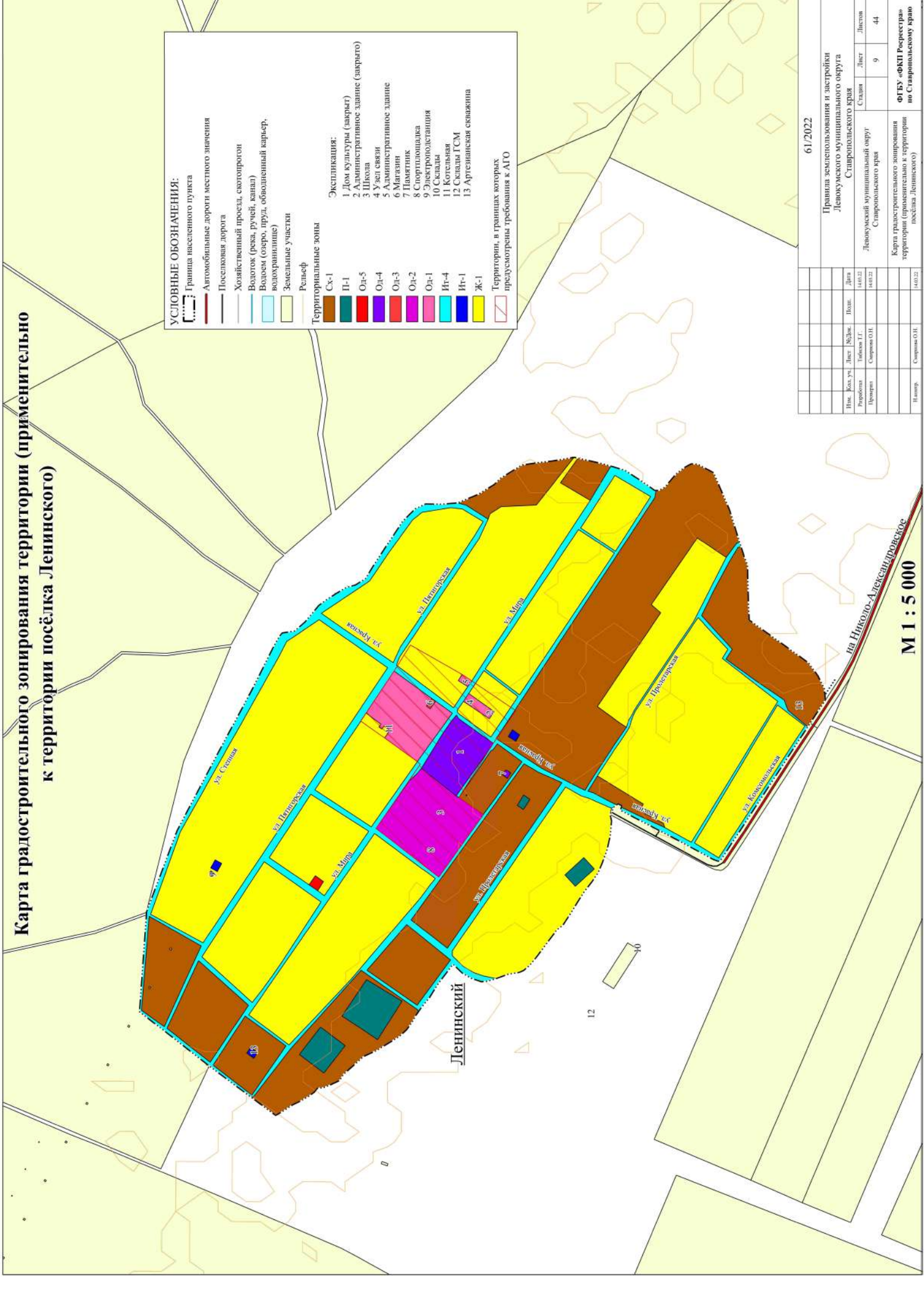


**Карта градостроительного зонирования территории (применительно к территории посёлка Ленинского)**

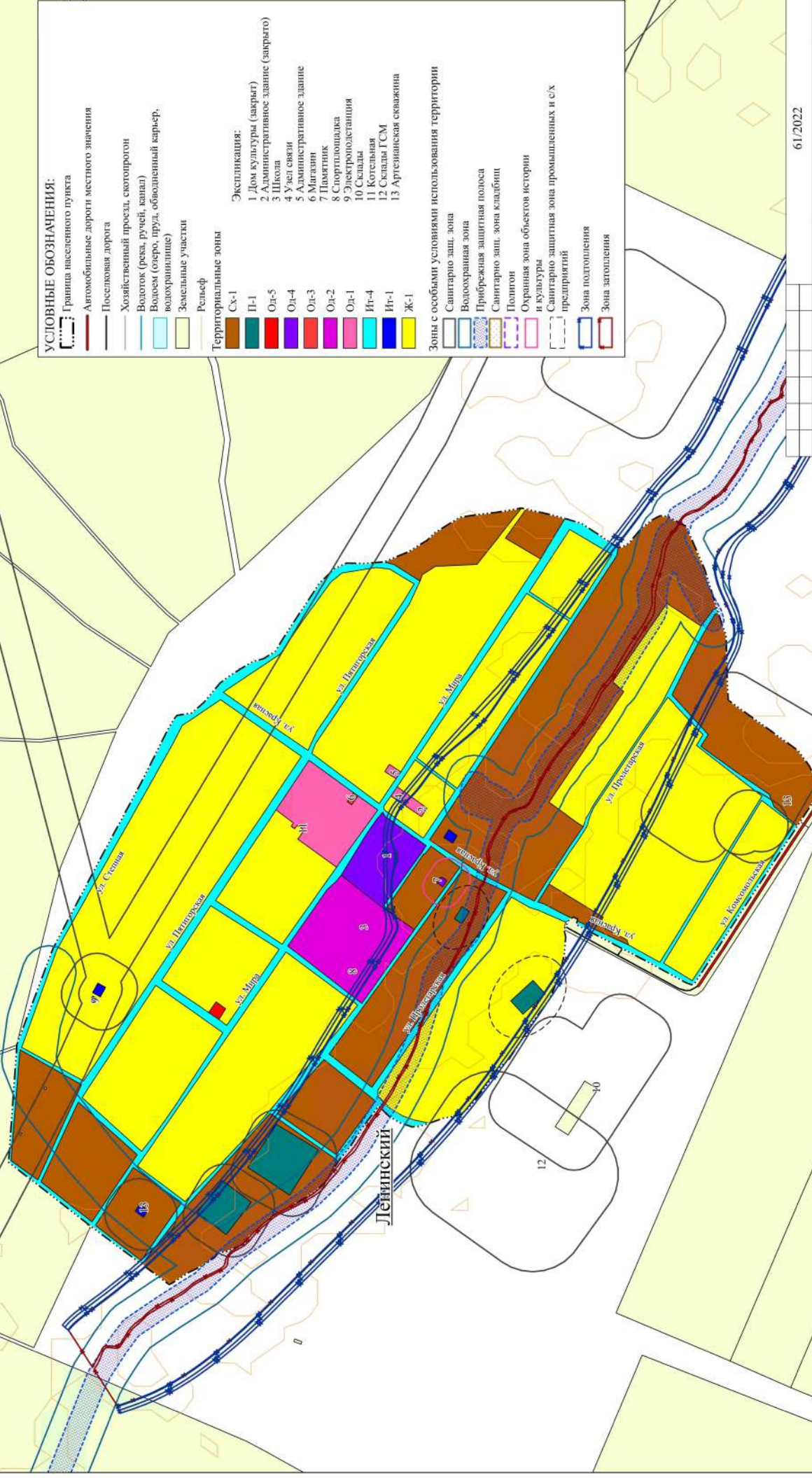


**Карта градостроительного зонирования территории (применительно к территории посёлка Ленинского)**

**Карта градостроительного зонирования территории (применительно к территории посёлка Ленинского)**



Карта зон с особыми условиями использования территории (применительно к территории посёлка Ленинский)



- УСЛОВНЫЕ ОБОЗНАЧЕНИЯ:**
- Граница населенного пункта
  - Автомобильные дороги местного значения
  - Поселковая дорога
  - Хозяйственный проезд, скотопрогон
  - Водоток (река, ручей, канал)
  - Водоём (озеро, пруд, обводненный карьер, водохранилище)
  - Земельные участки
  - Рельеф
- Территориальные зоны**
- Сх-1
  - П-1
  - Ол-5
  - Ол-4
  - Ол-3
  - Ол-2
  - Ол-1
  - Ит-4
  - Ит-1
  - Ж-1
- Экспликация:**
- 1 Дом культуры (закрыт)
  - 2 Административное здание (закрыто)
  - 3 Школа
  - 4 Угол связи
  - 5 Административное здание
  - 6 Магазин
  - 7 Памятник
  - 8 Спортплощадка
  - 9 Электростанция
  - 10 Склады
  - 11 Котельная
  - 12 Склады ГСМ
  - 13 Артезианская скважина
- Зоны с особыми условиями использования территории**
- Санитарно-защ. зона
  - Водоохранная зона
  - Прибрежная защитная полоса
  - Санитарно-защ. зона кладбищ
  - Полгон
  - Охранная зона объектов истории и культуры
  - Санитарно-защитная зона промышленных и с/х предприятий
  - Зона подтопления
  - Зона затопления

61/2022									
Правила землепользования и застройки Ленинского муниципального округа Старопольского края									
Имя, фамилия, отчество		Лист	№ Дел.	Инициал.	Дата				
Разработка		Табачкин Г.Г.			14.03.22				
Проверка		Смирнов О.Н.			14.03.22				
Муниципальный округ Старопольского края						Лист 31			
Муниципальный округ Старопольского края						Лист 44			
Карта зон с особыми условиями использования территории (применительно к территории поселения (поселка))									
Инициал.		Смирнов О.Н.		14.03.22					